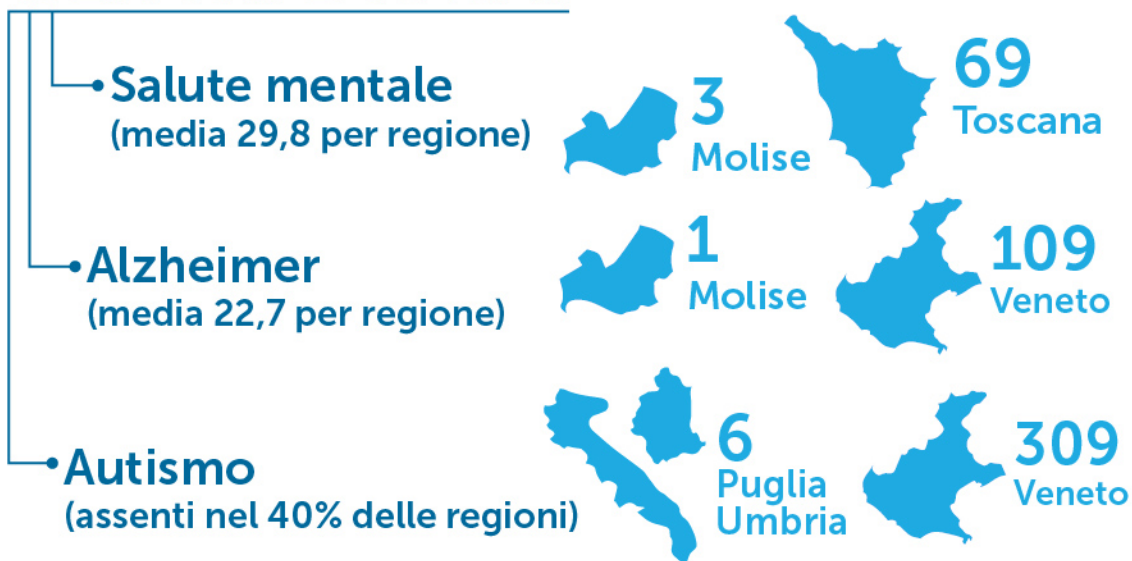


# SERVIZI SUL TERRITORIO: LE DIFFORMITÀ REGIONALI

## RSA



## CENTRI DIURNI



# ASSISTENZA DOMICILIARE: I TEMPI DI ATTESA

+ 10gg



1 SU 5

- ATTIVAZIONE FISIOTERAPIA

più di 1 mese



1 SU 3

- CARROZZINA



1 SU 4

- LETTO ANTIDECUBITO



1 SU 10

- FARMACI INDISPENSABILI

# ASSISTENZA DOMICILIARE: I PROBLEMI PER I CITTADINI



- non sanno come prevenire e gestire le piaghe da decubito



- non sono formati per gestire il dolore



- lamentano la rotazione del personale a domicilio



- spende oltre 1000€/mese per badante, farmaci, fisioterapia, sanitari