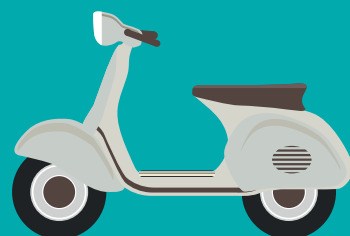




Il settore dei trasporti risulta fondamentale per la nostra economia e la nostra società perché procura crescita economica e occupazione ma, al tempo stesso, non è più sostenibile. Questo settore è infatti responsabile di circa 1/3 del consumo finale complessivo di energia e di più di 1/5 delle emissioni di gas serra, nonché di una parte considerevole dell'inquinamento atmosferico e acustico urbano.

Cittadinanzattiva, movimento di partecipazione civica fondato nel 1978, e associazione di consumatori facente parte del Consiglio Nazionale dei Consumatori e degli Utenti presso il Ministero dello Sviluppo Economico, opera da anni per promuovere l'attivismo dei cittadini per la tutela dei diritti, la cura dei beni comuni, il sostegno alle persone in condizioni di debolezza.



Il nostro impegno

Crediamo che aprirsi all'utilizzo di mezzi di trasporto alternativi al mezzo individuale, a partire dal trasporto pubblico locale, sia il primo passo verso una mobilità più sostenibile. Crediamo che un cittadino informato sulle opzioni a sua disposizione per potersi spostare, sui propri diritti e su come farli rispettare, sia un cittadino che può contribuire attivamente al cambiamento a partire dai propri comportamenti quotidiani.

La nostra idea di mobilità sostenibile

Per Cittadinanzattiva la mobilità va resa sostenibile da un punto di vista:

- **sociale**, contemplando modalità di spostamento accessibili e praticabili da parte delle persone diversamente abili o a mobilità ridotta, prevedendo scelte alternative per la mobilità, contribuendo a risolvere la congestione del traffico e a migliorare la tutela di chi viaggia;
- **ambientale**, riducendo emissioni inquinanti e rumore;
- **economico**, in termini di costi e tariffe da dover sostenere da parte dei cittadini.



via Cereate, 6
00183 - Roma, Italia
Tel: (+39) 06.367181
info@cittadinanzattiva.it
www.cittadinanzattiva.it

FARE I CITTADINI È IL MODO MIGLIORE DI ESSERLO

Sostieni i tuoi diritti, fai una donazione a Cittadinanzattiva con un versamento sul nostro conto, IBAN: IT14J0200805240000401362508 o attraverso il sito www.cittadinanzattiva.it, cliccando sullo spazio "sostienici".

Attiva il tuo 5x1000!
C.F: 80436250585

**MOBILITIME
È TEMPO DI MUOVERSI**

Lo sapevi che...

un romano spende ben 93 ore l'anno in coda, un milanese 87, un napoletano 75

i trasporti stradali producono più di 1/4 del totale delle emissioni

le aree urbane sono sempre più degradate per l'occupazione massiva delle automobili, a discapito dei pedoni

nel 2015 si sono verificati complessivamente 174.539 incidenti stradali con ben 3.428 vittime e 246.920 feriti

in Italia ci sono 62 auto ogni 100 abitanti, molto più della media europea

l'80% dei cittadini dichiara di aver subito disservizi nell'utilizzo del trasporto pubblico locale



Cosa puoi fare per contribuire al cambiamento? Ecco i nostri consigli per una mobilità più sostenibile

Prediligi i mezzi di trasporto pubblico e la bici per i tuoi spostamenti quotidiani

Contribuisci da subito e in prima persona a ridurre l'inquinamento ambientale e acustico, la congestione delle strade e l'incidentalità.

Partecipa alla definizione dei piani urbani della mobilità (PUM)

Le politiche e le misure inserite al loro interno riguardano tutti i modi e le forme di trasporto presenti nell'agglomerato urbano, pubblici e privati. Informati sulle modalità di partecipazione ai PUM presso la tua amministrazione perché il contributo di ognuno può fare la differenza!



Per saperne di più

Vuoi saperne di più sui servizi di mobilità condivisa, sui tuoi diritti e su cosa fare in caso di disservizio?



Approfondisci qui!



con il sostegno di

si ringrazia

per il contributo tecnico



Conosci e sperimenta i servizi di mobilità in condivisione

I servizi di mobilità condivisa incentivano i cittadini a prediligere l'utilizzo del mezzo di trasporto al suo possesso e anche a combinare mezzi diversi per i propri spostamenti. Car sharing, car pooling, bike sharing, ecc. contribuiscono così a determinare vantaggi sia ambientali che economici.

Se hai un'automobile di proprietà... adotta uno stile di guida ecologico

Contribuisci a ridurre le emissioni inquinanti... in attesa di poter utilizzare un veicolo con un'alimentazione meno o per nulla inquinante.

Tutela i tuoi diritti!

Se subisci un disservizio o non sei soddisfatto del servizio ricorda che trasformare disagi e lamentele in reclami è il primo passo per incidere verso il cambiamento.



www.cittadinanzattiva.it